



# Connectem-nos amb l'entorn: treballem en xarxa

*Sergi Rovira*

*Sant Adrià de Besós, 1 d'octubre de 2022*

A network diagram is shown on a white surface. It consists of numerous small, silver-colored metal pins connected by thin, colorful strings. The strings are in various colors including yellow, orange, red, purple, and green. The connections form a complex, interconnected web of lines. The background is a plain, light-colored surface.

# Què és una xarxa?



**Una xarxa...**

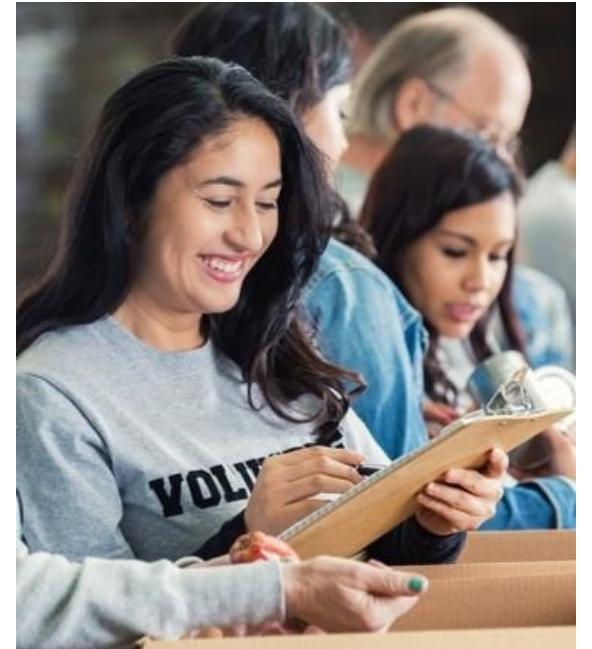


**Una xarxa...**

# TREBALLAR EN XARXA

El treball en xarxa és la col·laboració entre diverses organitzacions per aconseguir un objectiu o un projecte comú.

Realment, és un procés de treball que té diverses fases i diverses dimensions.



# PER QUÈ TREBALLAR EN XARXA?

- Compartir experteses i coneixement
- Trobar complementarietats
- Desenvolupar projectes de més abast
- Aconseguir un impacte més gran
- Ampliar la xarxa de contacte
- Comunicar més i millor





*Quina finalitat té una xarxa?*









PENSEM GLOBAL ACTUEM LOCAL  
NO A L'AMPLIACIÓ DEL PORT

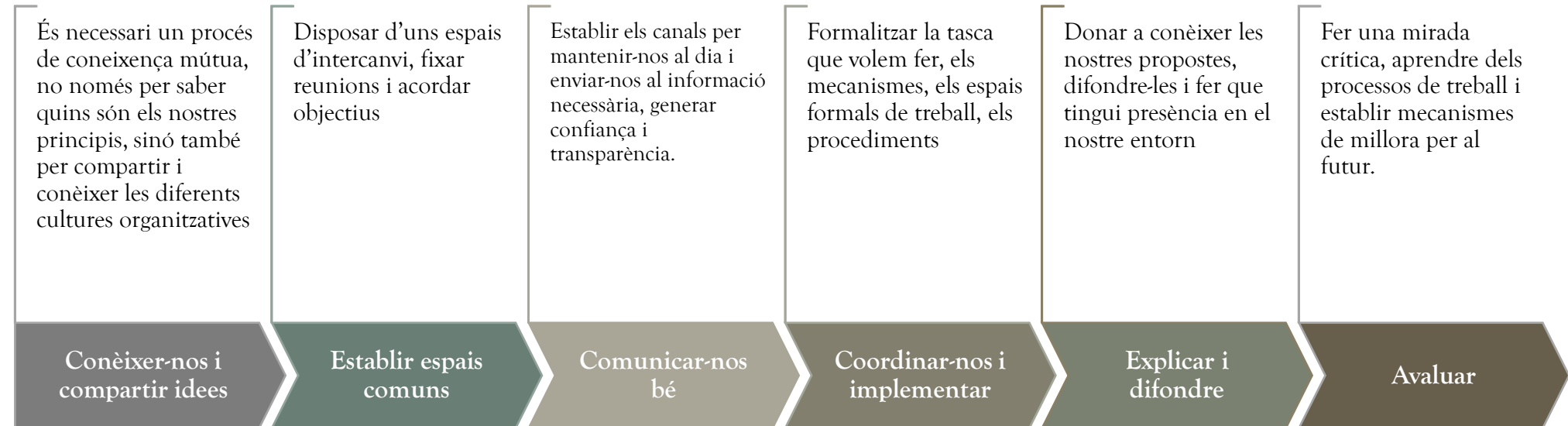
COMISSIÓ  
CIUTAT-PORT



NOSTRE  
NOSTRE



# TREBALLAR EN XARXA ÉS UN PROCÉS



# QUÈ DEMANA UNA XARXA?

- Objectius clars
- Acció coordinada
- Horizontalitat
- Implicació i compromís
- Autonomia dels equips i transparència en les decisions.
- Flexibilitat organitzativa
- Comunicació
- Avaluació i aprenentatge



# TREBALLAR EN XARXA ÉS DIFERENT

- Més temps de coordinació
- Revisió dels acords
- Teixit xarxa constantment
- Implementar i contrastar



# COM TREBALLEM EN XARXA?

- Dedicació específica
- Contrastar els acords
- Organització i objectius conjunts
- Canals estables de comunicació
- Reforç a la coneixença i el reconeixement
- Avaluar i millorar



# I TU, PER QUÈ T'HI INVOLUCRES?

Quan vulguis engegar o vincular-te a una xarxa tingues clar:

- Per què en voleu formar part? Què n'espereu? Què creieu que es podrà aconseguir de forma raonable?
- Què aporteu? Quins coneixements teniu? Com ajudeu a la xarxa?
- Disposeu del temps per ser-hi o pots haver de plegar a mig camí? Quines expectatives genereu?
- L'organització s'implica plenament?



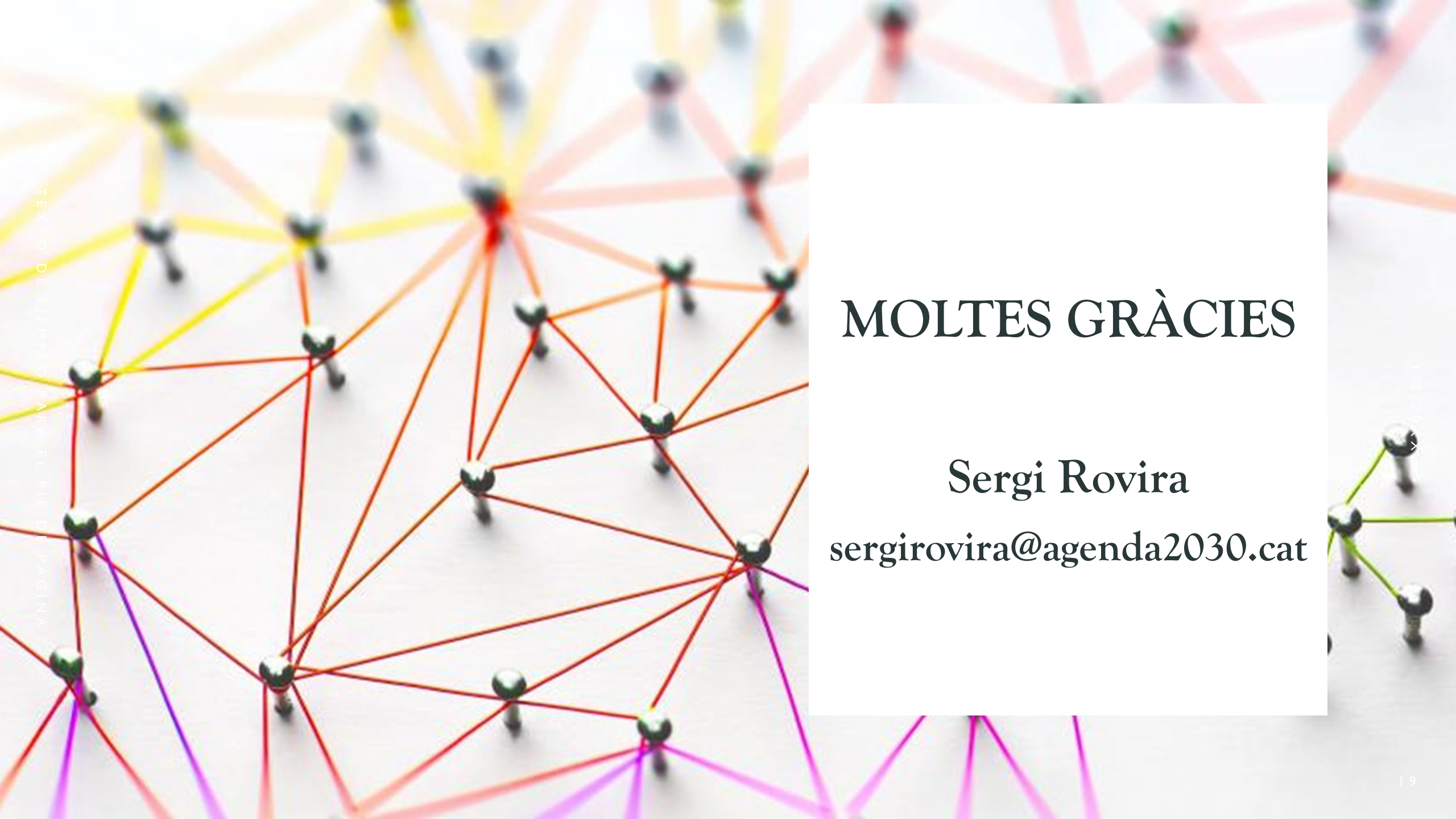
# ALGUNES IDEES PER TANCAR

- Tots hem de ser partícpis, ens hem de sentir que formen part del projecte.
  - He de garantir que les decisions les prenem de forma clara, compartida i transparent.
  - Tots coneixem el procés que portem a terme, cadascú des de la seva responsabilitat.
- Les xarxes són persones que volen dur a terme un projecte, una campanya, una reivindicació, però són persones, no ho oblidis, tingue'n cura!

# CONCLUSIONS

- El treball en xarxa és un trajecte que vol temps, dedicació, esforços, ... i ens demana treballar d'una manera diferent.
- El treball en xarxa sovint vol una dedicació molt poc visible i amb poc reconeixement.
- És una proposta apassionant que ens porta a resultats que no podem fer sols i que, moltes vegades, ni tant sols havíem imaginat.





**MOLTES GRÀCIES**

**Sergi Rovira**

**[sergirovira@agenda2030.cat](mailto:sergirovira@agenda2030.cat)**